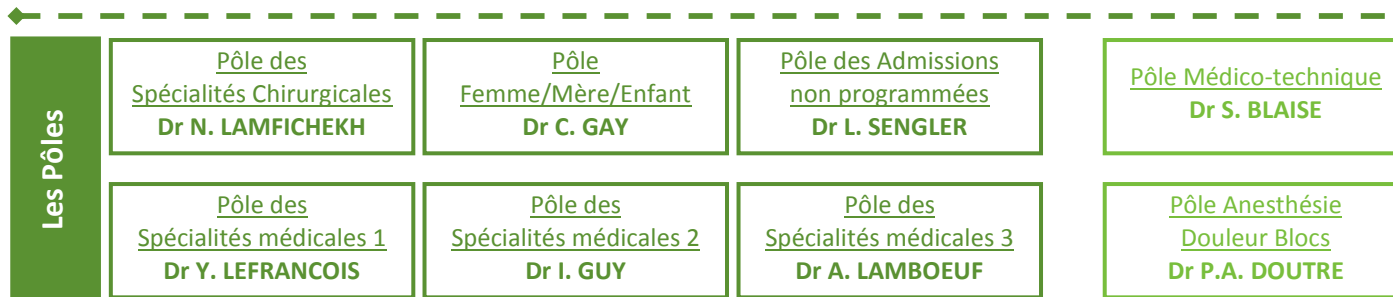
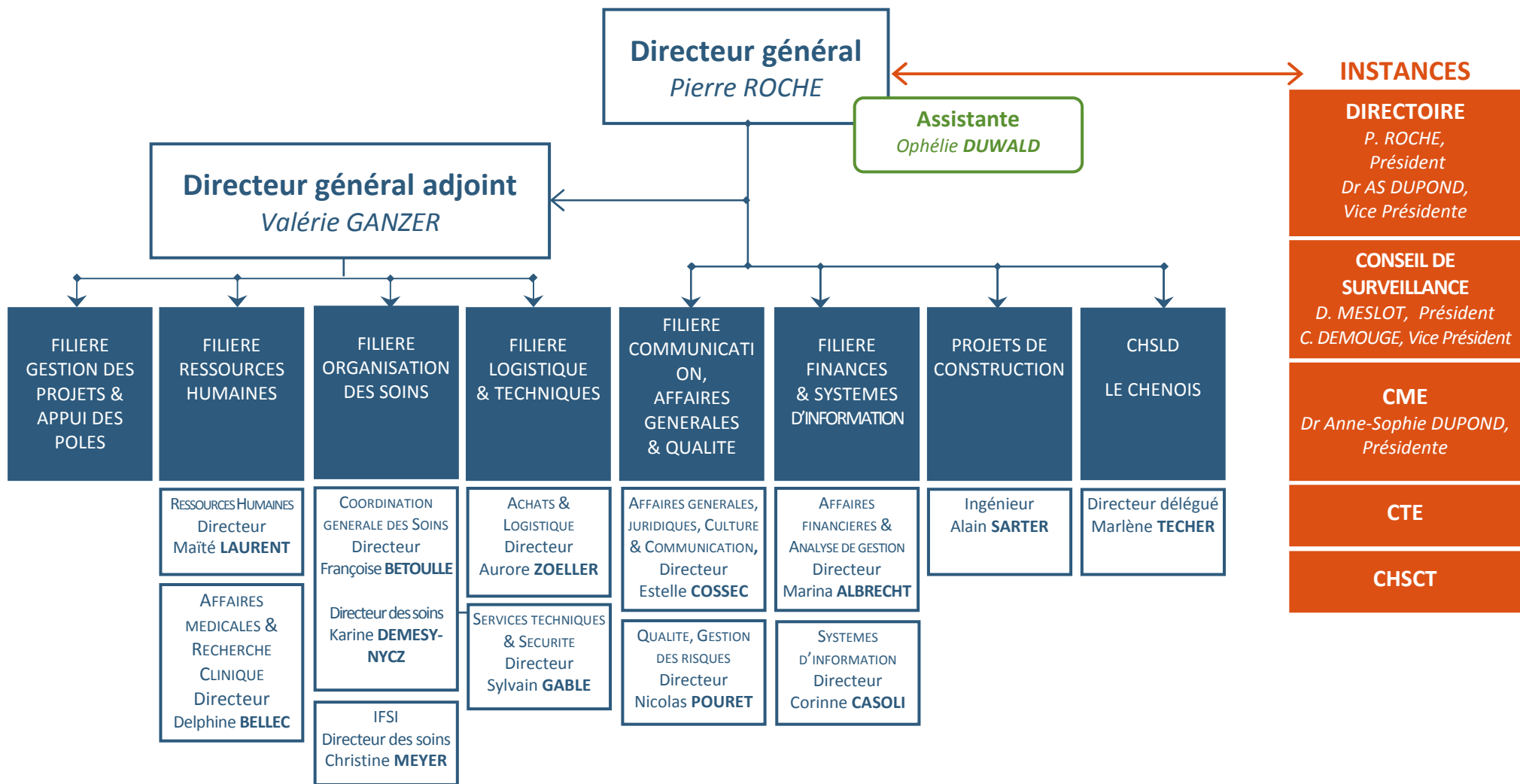


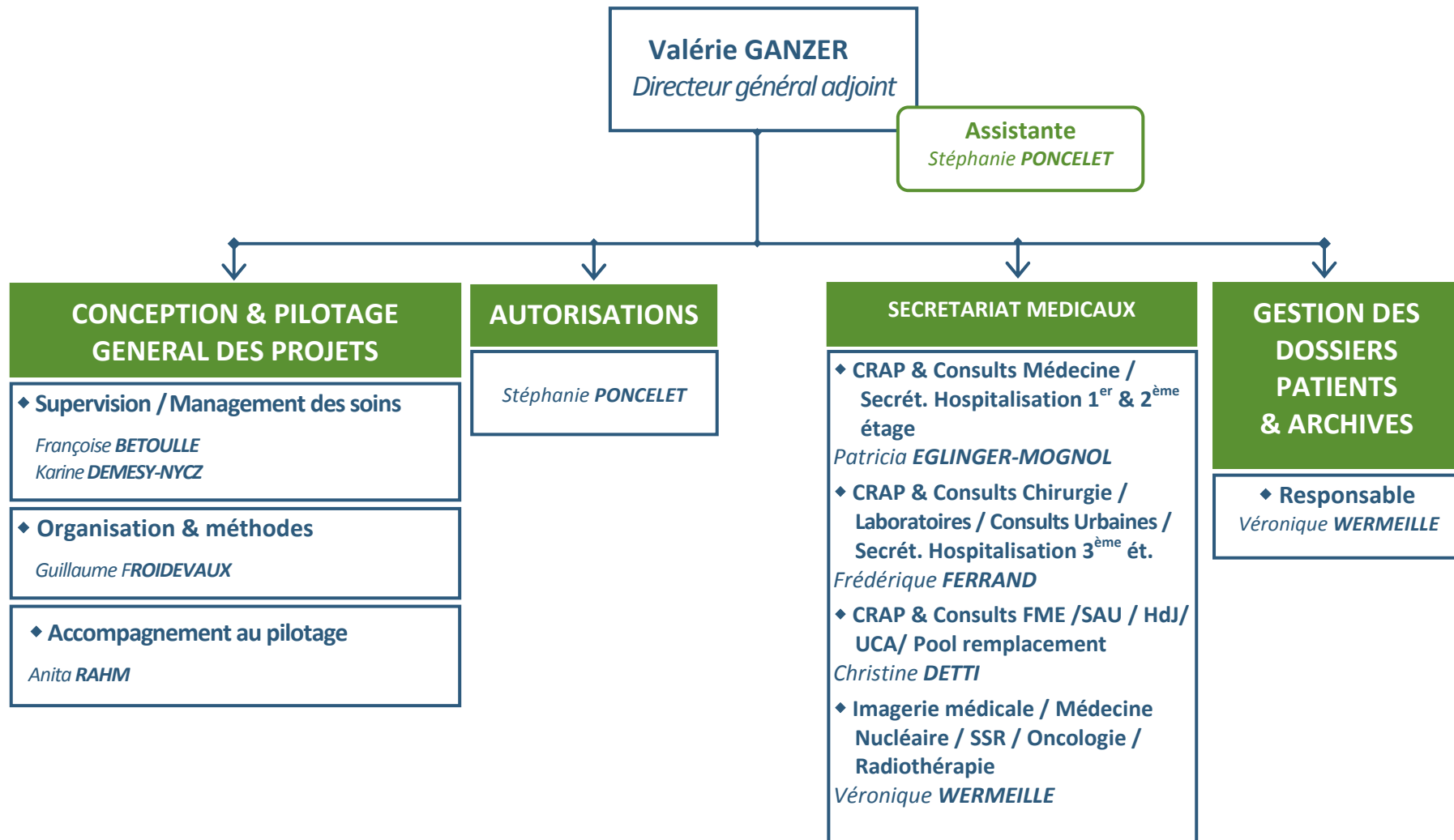


Organigramme

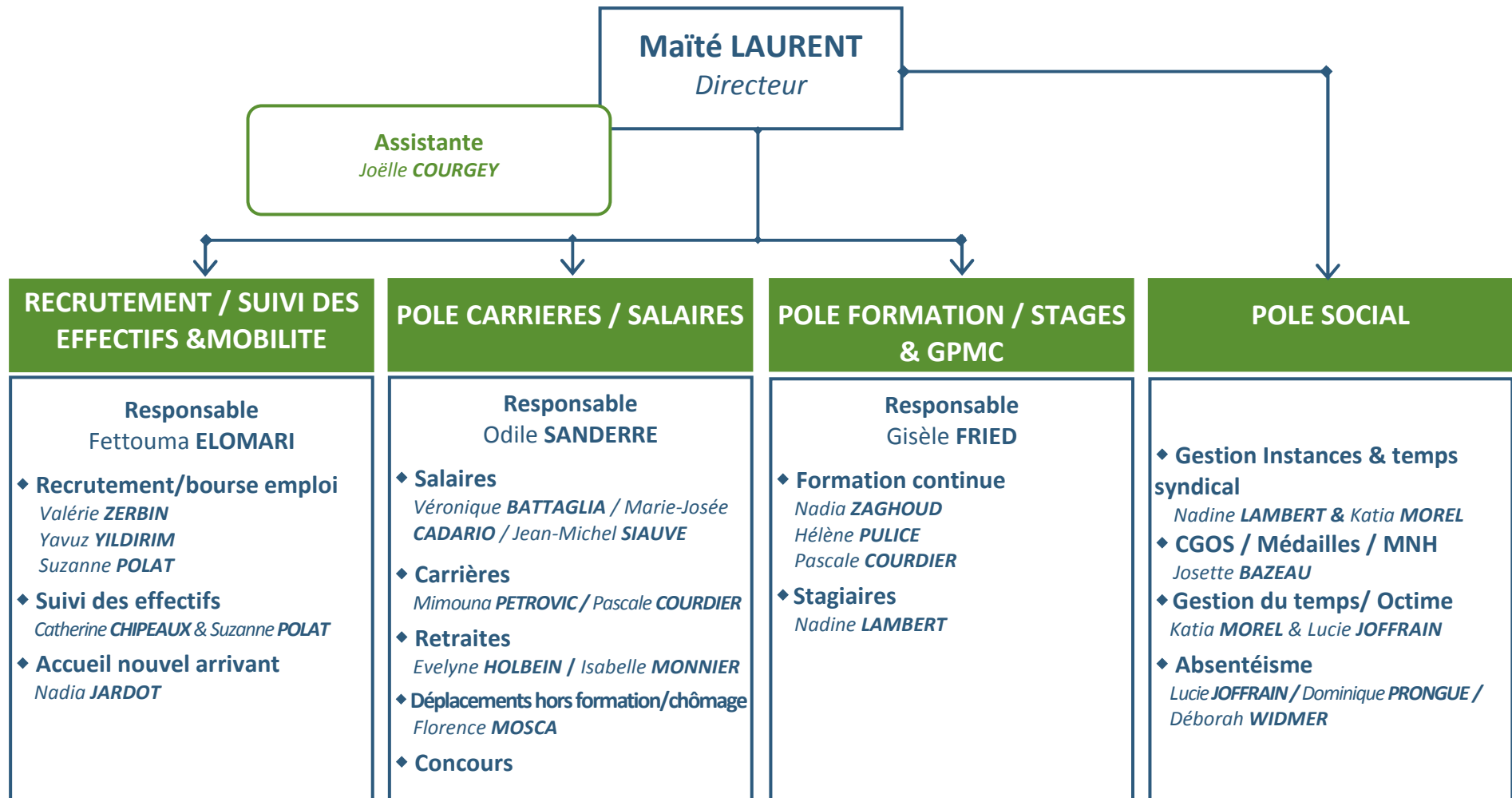
des directions fonctionnelles



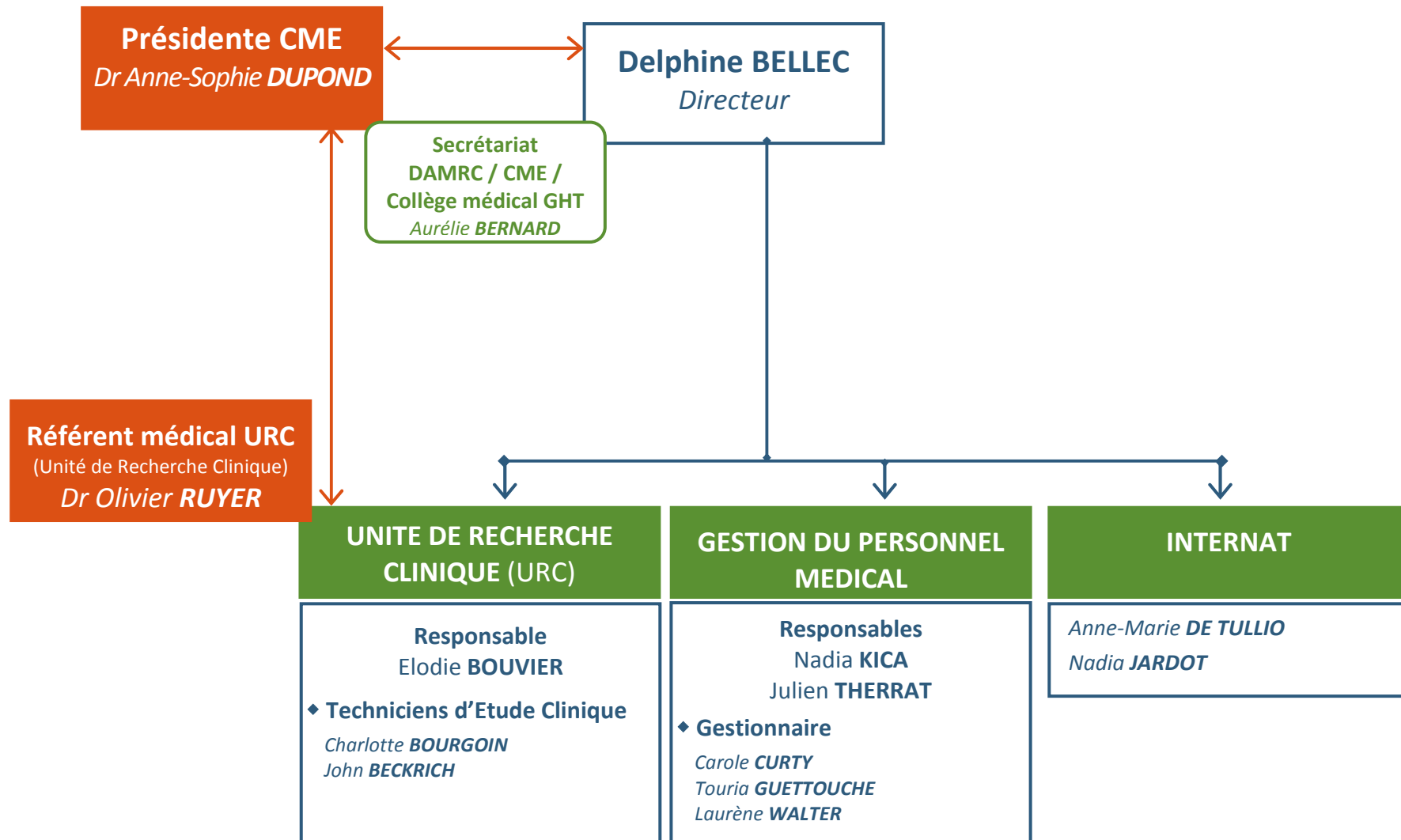
DIRECTION GENERALE ADJOINTE



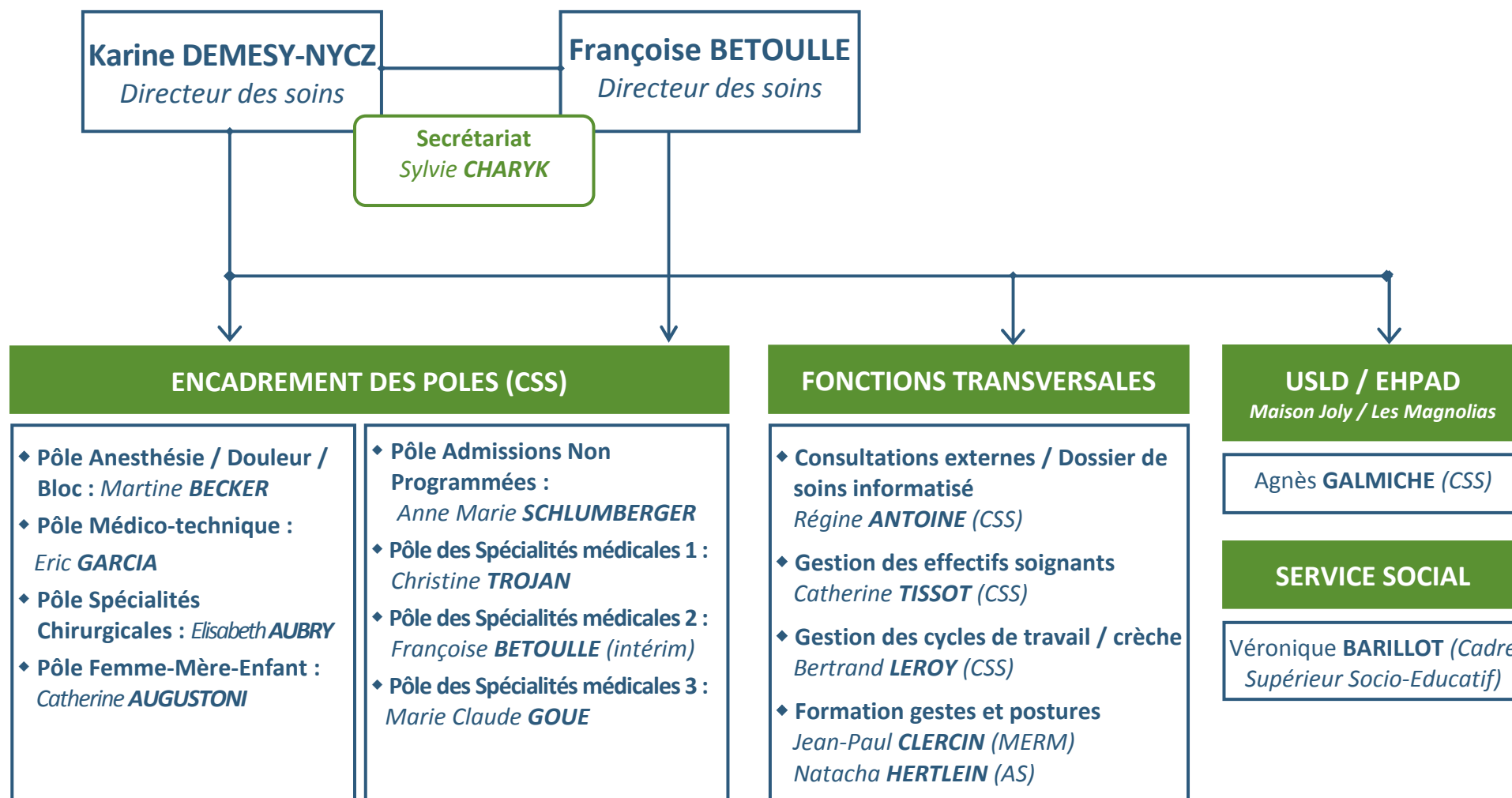
DIRECTION DES RESSOURCES HUMAINES



DIRECTION DES AFFAIRES MEDICALES & DE LA RECHERCHE CLINIQUE



DIRECTION DES SOINS. COORDINATION GENERALE DES SOINS



DIRECTION DE L'IFMS

Christine MEYER
Directrice des soins

Filière Infirmière - Aide-soignante & Formation continue

Coordonnatrices pédagogiques :
Nathalie **HUTTGES** & Marie **MICHAUD**

◆ Filière infirmière

Pascale BUZZI	David DEPAROIS
Sophie DUBOIS	Christelle FAIVRE
Carine FROIDEVAUX	Laurence GANDON
Pascale GEORGES	Angélique HECKENAUER
Sophie HELIAS	Olivier JOLY
Dominique KMOCH	Laurence LAHEURTE
Pascale LEROUX	Rachel LINERO
Anne MARCHAND	Claude MERCIER
Isabelle MICHELIN	Stéphanie MUCHERT
Marie-Françoise MONATON	Juliette RECEVEUR
Martine SIMONIN	

◆ Filière Aide-soignante

Nathalie CHELOUDIAKOFF	Sophie CHEVASSU
Mélanie LEGRAND	Laurence LISCHKA
Françoise MOTTET	

Filière Masseur-kinésithérapeute

Responsable :
Alexandre **KUBICKI**

Marine **BRICKA**
Claire **FAY**
Maeva **GILLET**
Valérie **WINTENBERGER**

ADMINISTRATION & INTENDANCE DES LOCAUX

◆ Secrétariat

Maryse **BLUNTZER**
Elisabeth **DRIN**
Sonia **FLOTTAT**
Marie-Angèle **JEANNIN**
Karima **REBOUH**
Christine **SOCRATI**
Cécile **VOGEL**

◆ Entretien & intendance

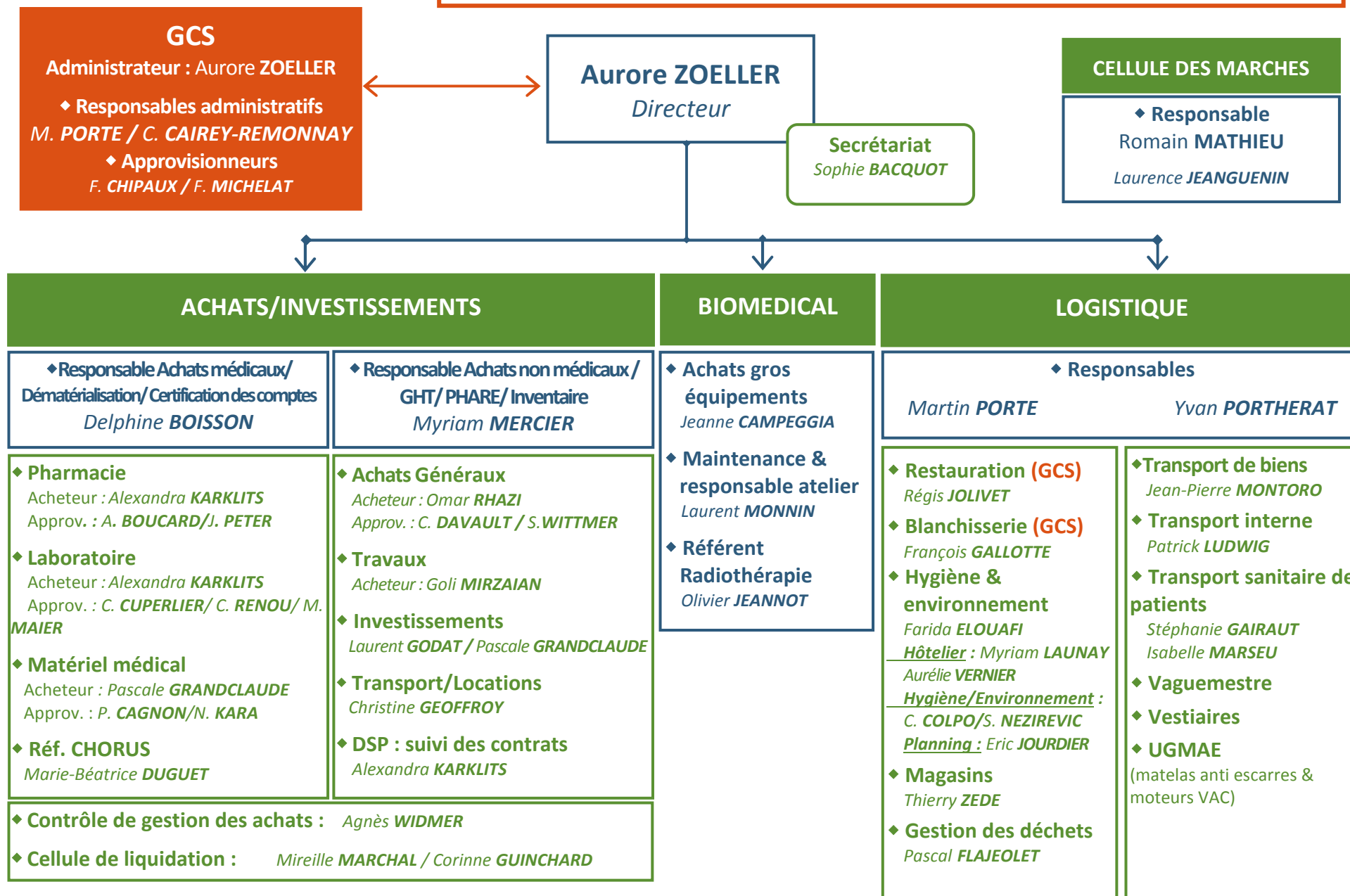
Martine **BRIGNOLI**
Aurore **GERST**
Jennifer **FOURCAULT**
Claire **MILLE**
Patricia **SELVA**
Patrick **SINANIAN**

◆ Documentation

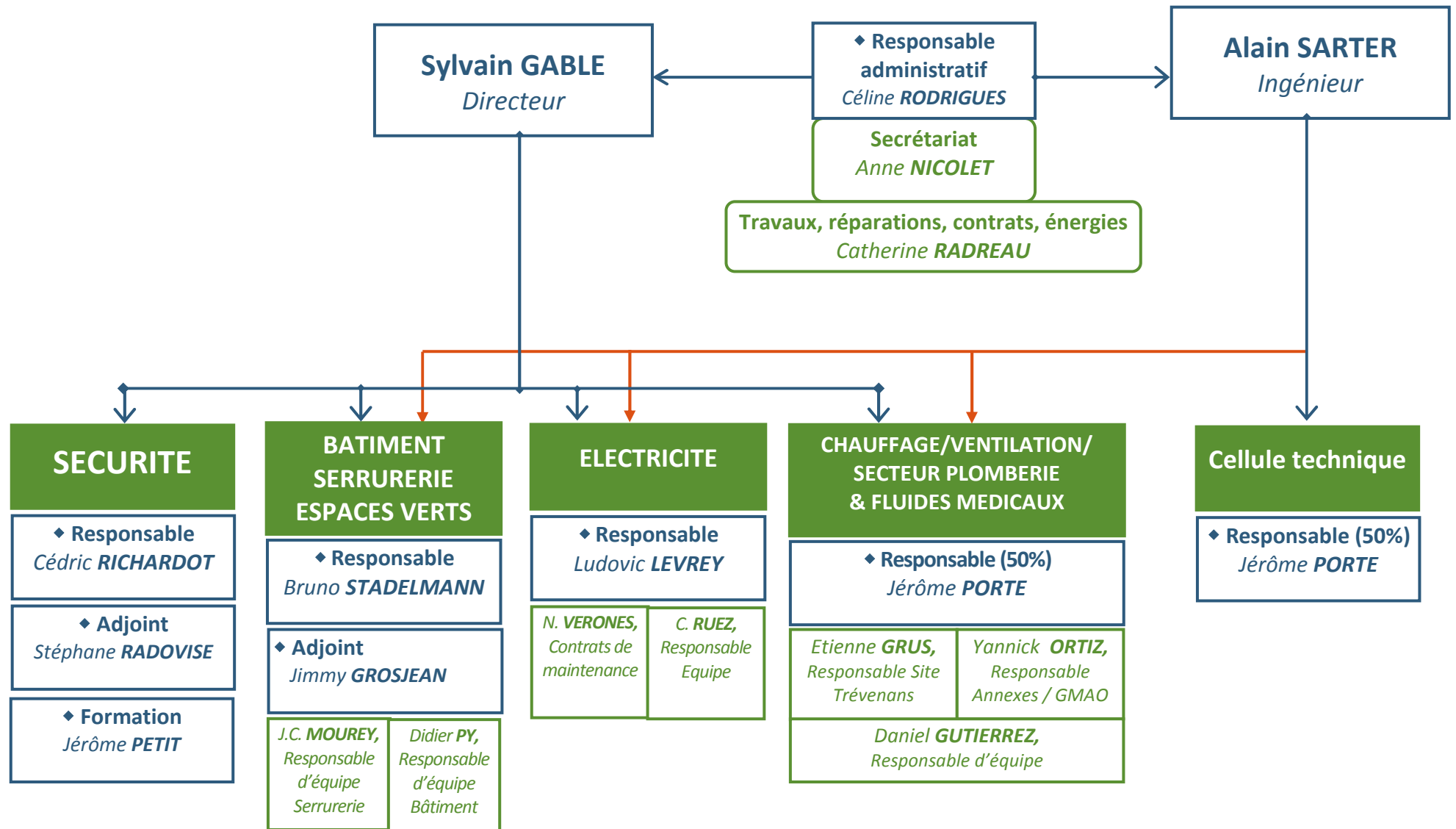
Béatrice **BARBAUD**

◆ **Responsable des stages : M. SAHM**

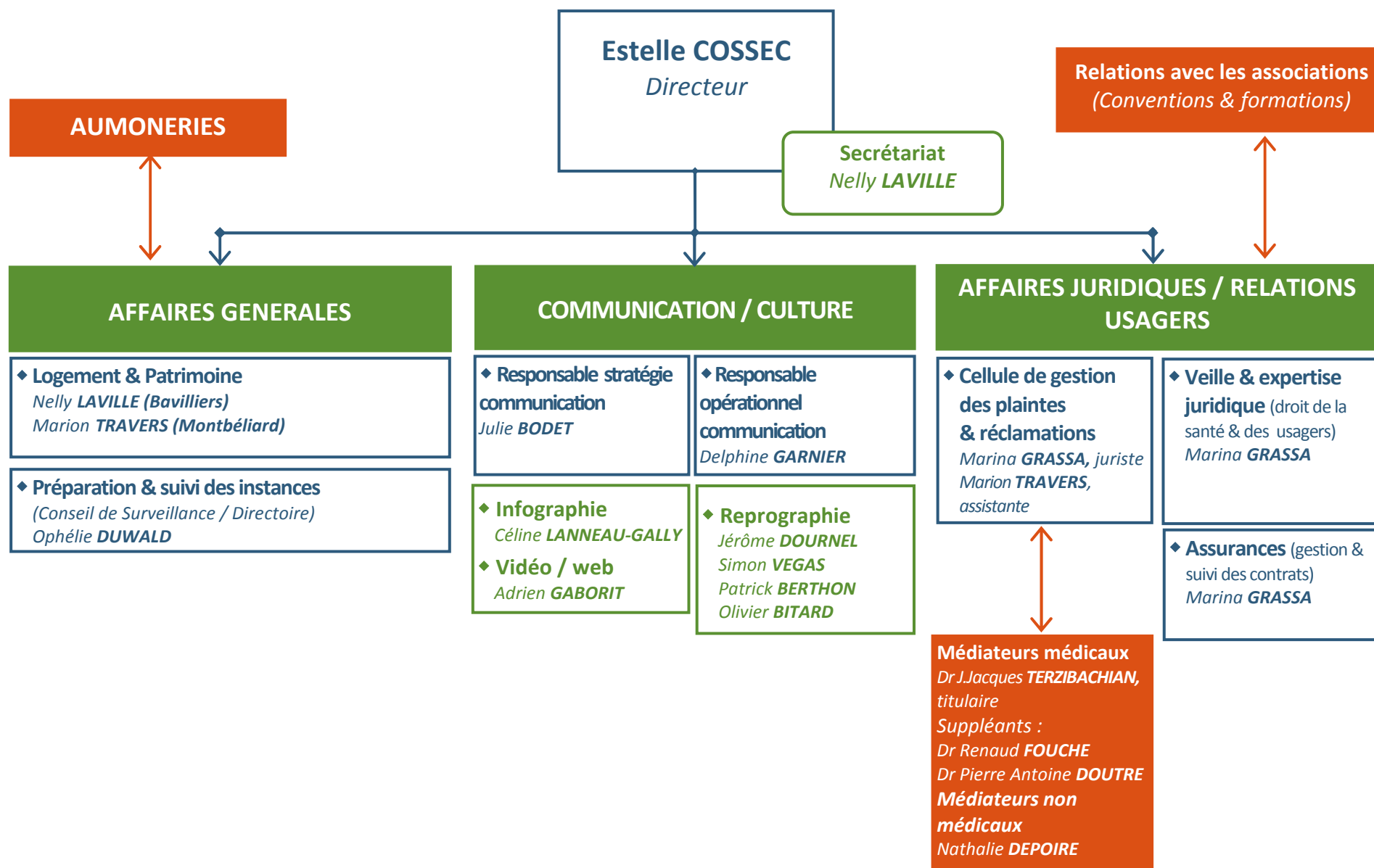
DIRECTION DES ACHATS & DE LA LOGISTIQUE



DIRECTION DES SERVICES TECHNIQUES & SECURITE / PROJETS DE CONSTRUCTION

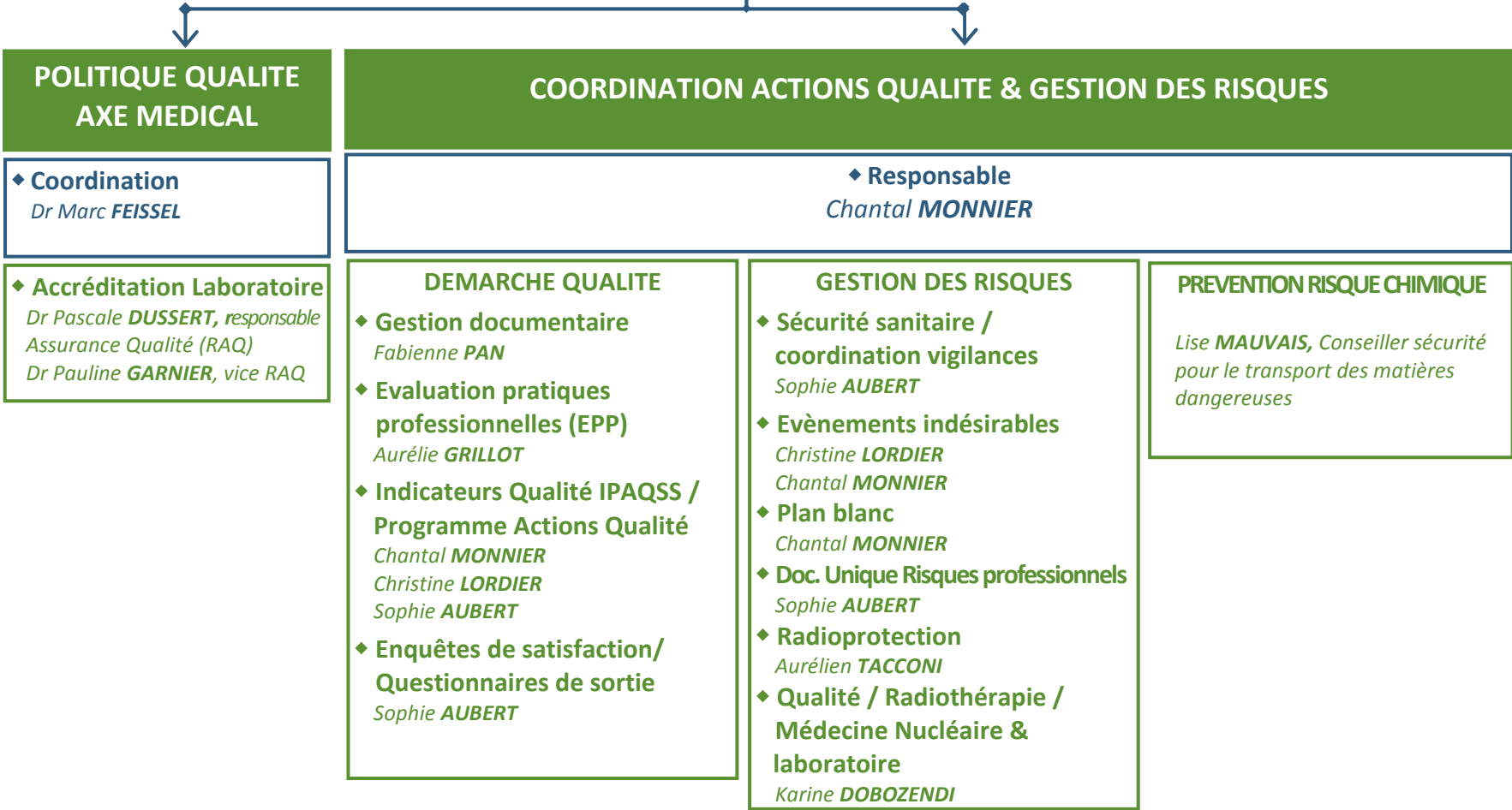


DIRECTION DES AFFAIRES GENERALES, JURIDIQUES & COMMUNICATION

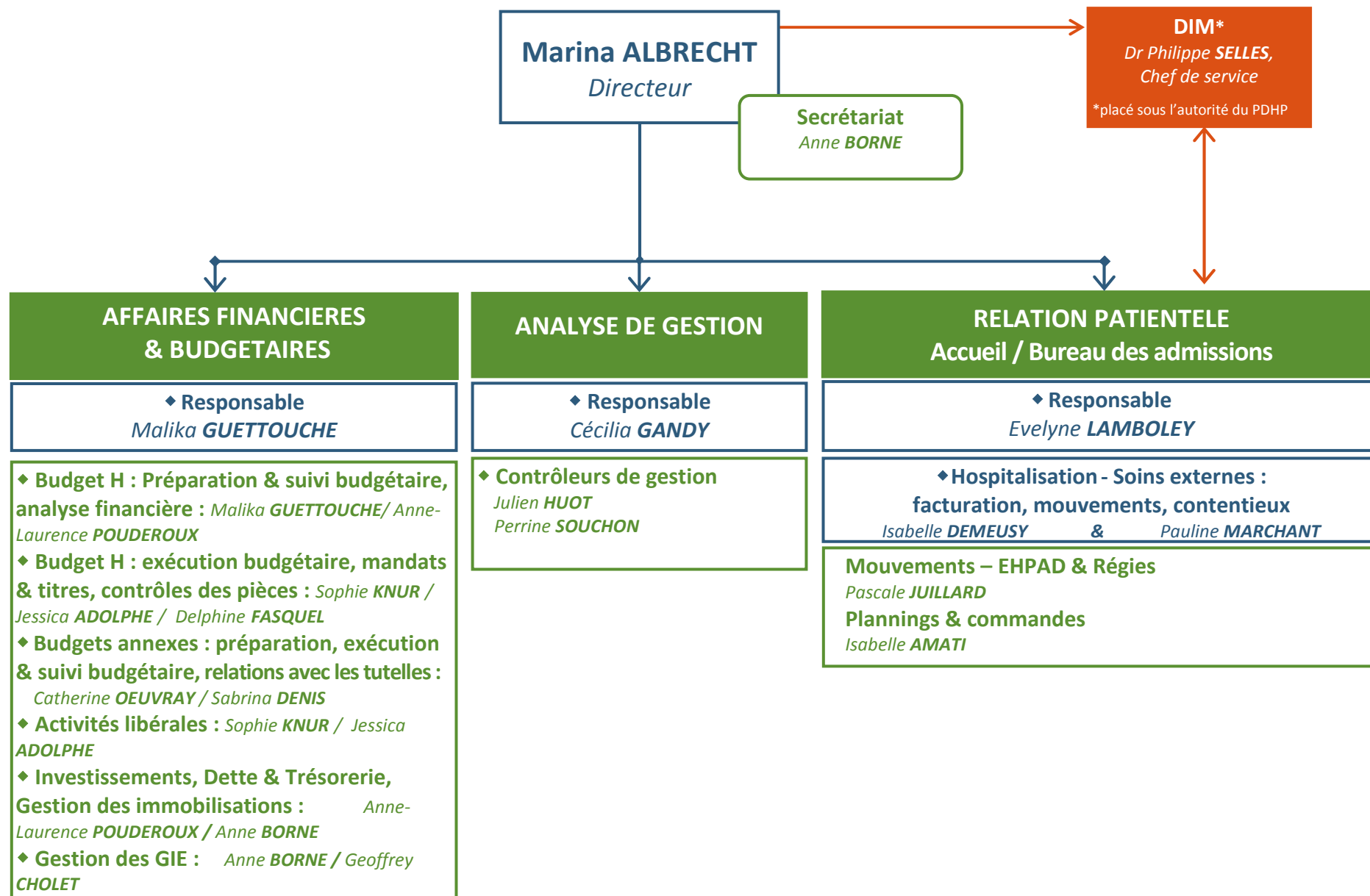


DIRECTION DE LA QUALITE & GESTION DES RISQUES

Nicolas POURET
Directeurs



DIRECTION DES AFFAIRES FINANCIERES & ANALYSE DE GESTION



DIRECTION DES SYSTEMES D'INFORMATION

**HOTLINE
10**

Corinne CASOLI
Directeur

**Secrétariat /
Identitovigilance**
Muriel HENRY

